

**ORGANIGRAMME PROVISOIRE DE LA DIRECTION COMMUNE  
CENTRE HOSPITALIER DE MILLAU - CENTRE HOSPITALIER EMILE BOREL**



**GHT Est-Hérault / Sud Aveyron (EHSA)**  
Etablissement support : CHU de Montpellier

**GCS Hôpital Commun du Sud Aveyron**  
Administrateur : M DURAND Benoit

**GCS BLANCHISSERIE**  
Administrateur : Mme TORT Sophie

**GCS PIMM**  
Administrateur : Mme FERRER Anne

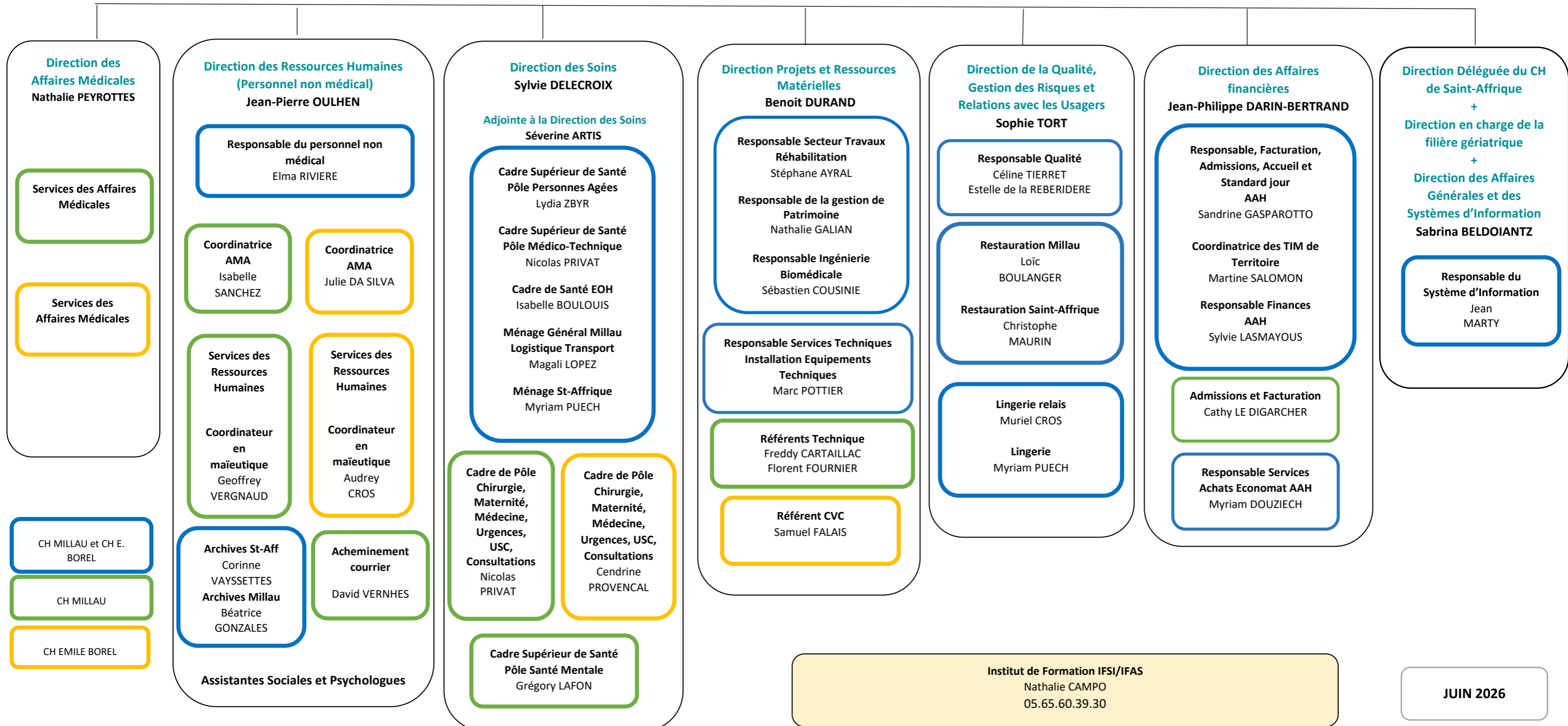
**Directeur par intérim**  
**Benoît DURAND**

**Contrôleurs de gestion**  
**En charge des finances**  
*Poste vacant*  
**En charge du contrôle social et des travaux**  
Séverine VABRE

**Secrétariats de Direction**

**CH MILLAU**  
Bouchra EL MEROUANI  
05.65.59.31.79  
Céline KAUFFMANN-LAVAL  
05.65.59.31.57

**CH EMILE BOREL**  
Béatrice GARRIGUES  
05.65.49.71.52



**JUIN 2026**